



**Coralline**, aquarelle par Lorraine Dietrich

## LE MUSÉE PIERRE-BOUCHER

**MUSÉE FERMÉ POUR QUELQUES SEMAINES**

SALLE GASTON-PETIT,

858 rue Laviolette,  
Trois-Rivières, QC, G9A 5S3  
présente

## DIETRICH POLITIS AQUARELLES

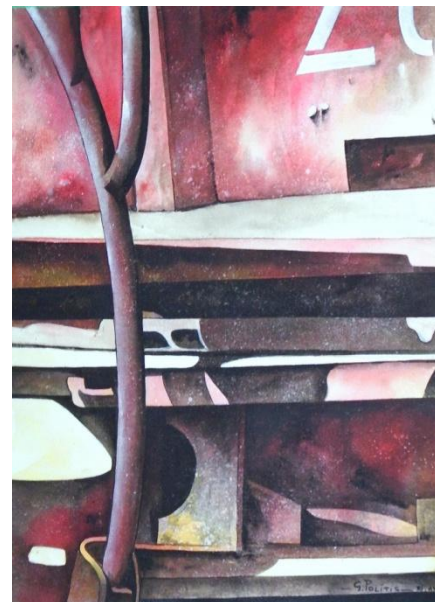
deux expositions solo réunies

**15 MARS AU 11 AVRIL 2020**

**VERNISSAGE, dimanche 15 mars à 14h00**

Horaire, entrée libre

Mardi au Vendredi 9h00 – 12h00  
13h00 – 16h30  
Samedi et Dimanche 13h00-16h30



**Z02**, aquarelle par George Politis

### LORRAINE P. DIETRICH, IAF, NEWS, SCA

Membre distinction de l'Institut des Arts Figuratifs  
Membre signataire de la North East Watercolor Society, USA  
Membre signataire de la Society of Canadian Artists  
Membre honoraire de la Société Canadienne de l'Aquarelle

Cette artiste internationale peint des compositions florales sur le motif depuis 1988. Elle détient un baccalauréat en enseignement des arts plastiques de l'Université du Québec à Montréal (1975). La fleur est sa principale source d'inspiration et elle n'utilise que des pigments d'aquarelle offrant une excellente résistance au temps et à la lumière. « Son style est unique, personnel, et ses peintures s'épanouissent dans des harmonies de couleur de toute beauté. Ses compositions florales possèdent un pouvoir expressif au caractère à la fois intimiste, intemporel et universel, dans un climat au romantisme serein qui suscite une belle qualité d'émotion.» (Miville C. Mercier). Des sujets de nature morte et des miniatures sont aussi réalisés.

Son parcours comporte plus de 200 expositions au Canada, France, États-Unis, Porto-Rico, Inde, en Grèce pour plusieurs biennales et deux expositions en solo. Le Musée Pierre-Boucher a présenté une rétrospective en 2008. Elle a aussi représenté le Canada dans une exposition à la Lalit Kala Art Academy, académie nationale des beaux-arts du Gouvernement de l'Inde, à New-Delhi. De nombreux prix et distinctions lui ont été remis sur le plan national, international et mondial. Ses oeuvres font partie de collections permanentes en musée au Québec et en Grèce et de collections en Amérique, en Europe et en Asie.

[www.lorrainedietrich.com](http://www.lorrainedietrich.com)

### GEORGE POLITIS, IAF, AWS, RI, NEWS, AWA, HS (Grèce)

American Watercolor Society (USA) – Membre Signataire  
Royal Institute of Painters in Watercolour, (GB) – Membre Signataire  
Institut des Arts Figuratifs (Canada) – Membre Signataire  
Arizona Watercolor Association (USA) – Membre Signataire  
North East Watercolor Society (USA) – Membre Signataire  
Hilliard Society of Miniature Painters (GB) – Membre Signataire

« Souvent marqués par le temps, les sujets que j'aime peindre sont réalisés à l'aquarelle ou à l'acrylique sur papier. Ces médiums m'offrent plusieurs avantages comme la transparence pour dépeindre la lumière. Pour moi, certains sujets, qu'on dit sans importance, portent souvent l'empreinte du temps et une vérité qui stimulent ma créativité. Aussi, ma réaction émotive est variée et, selon le sujet, ma composition picturale mettra en valeur la sérénité, la solitude, l'atmosphère ou la mélancolie »

Les oeuvres de George Politis montrent une maîtrise remarquable, un grand talent pour la disposition des éléments, la couleur, les effets lumineux et il aime les contrastes. Ses compositions ont un style à la fois figuratif et abstrait.

Ses peintures ont été présentées dans de nombreuses expositions, salons et biennales en Grèce, Angleterre, Belgique, Canada, France, États-Unis, Australie, Portugal, Inde, Russie, Chine. Plusieurs magazines ont publié des articles et ses aquarelles.

De nombreuses distinctions et prix lui ont été décernés sur le plan national, international et mondial. Il est représenté en galerie en Grèce et au Québec et ses oeuvres font partie de plusieurs collections publiques et privées à travers le monde.

<http://www.georgepolitiss.gr>

**ANNULÉ : ATELIER D'AQUARELLE, 9h00 à 16h00**

avec L. Dietrich au Musée, Samedi, 28 mars 2020

Apportez votre lunch. Inscriptions 25 \$ : (819) 376-4459 # 127

