



Coralline, aquarelle par Lorraine Dietrich

LE MUSÉE PIERRE-BOUCHER SALLE GASTON-PETIT,

858 rue Laviolette,
Trois-Rivières, QC, G9A 5S3

présente

DIETRICH POLITIS AQUARELLES

deux expositions solo réunies

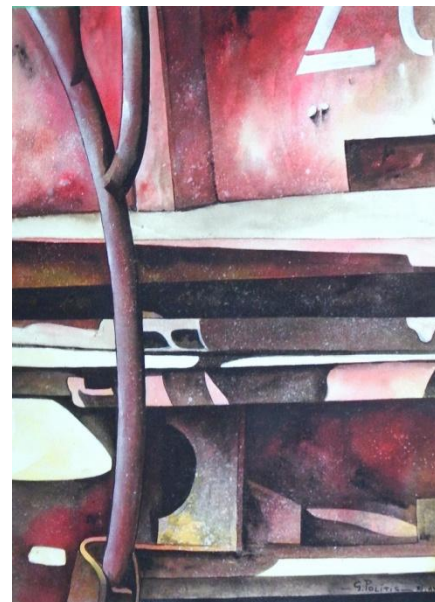
NOUVELLES DATES

25 JUIN AU 25 OCTOBRE 2020

HORAIRE, ENTRÉE LIBRE

Tous les jours

de 10h00 à 17h00



Z02, aquarelle par George Politis

LORRAINE P. DIETRICH, IAF, NEWS, SCA

*Membre distinction de l'Institut des Arts Figuratifs
Membre signataire de la North East Watercolor Society, USA
Membre signataire de la Society of Canadian Artists
Membre honoraire de la Société Canadienne de l'Aquarelle*

Cette artiste internationale peint des compositions florales sur le motif depuis 1988. Elle détient un baccalauréat en enseignement des arts plastiques de l'Université du Québec à Montréal (1975). La fleur est sa principale source d'inspiration et elle n'utilise que des pigments d'aquarelle offrant une excellente résistance au temps et à la lumière. « Son style est unique, personnel, et ses peintures s'épanouissent dans des harmonies de couleur de toute beauté. Ses compositions florales possèdent un pouvoir expressif au caractère à la fois intimiste, intemporel et universel, dans un climat au romantisme serein qui suscite une belle qualité d'émotion. » (Miville C. Mercier). Des sujets de nature morte et des miniatures sont aussi réalisés.

Son parcours comporte plus de 200 expositions au Canada, France, États-Unis, Porto-Rico, Inde, en Grèce pour plusieurs biennales et deux expositions en solo. Le Musée Pierre-Boucher a présenté une rétrospective en 2008. Elle a aussi représenté le Canada dans une exposition à la Lalit Kala Art Academy, académie nationale des beaux-arts du Gouvernement de l'Inde, à New-Delhi. De nombreux prix et distinctions lui ont été remis sur le plan national, international et mondial. Ses oeuvres font partie de collections permanentes en musée au Québec et en Grèce et de collections en Amérique, en Europe et en Asie.

www.lorrainedietrich.com

GEORGE POLITIS, IAF, AWS, RI, NEWS, AWA, HS (Grèce)

*American Watercolor Society (USA) – Membre Signataire
Royal Institute of Painters in Watercolour, (GB) – Membre Signataire
Institut des Arts Figuratifs (Canada) – Membre Signataire
Arizona Watercolor Association (USA) – Membre Signataire
North East Watercolor Society (USA) – Membre Signataire
Hilliard Society of Miniature Painters (GB) – Membre Signataire*

« Souvent marqués par le temps, les sujets que j'aime peindre sont réalisés à l'aquarelle ou à l'acrylique sur papier. Ces médiums m'offrent plusieurs avantages comme la transparence pour dépeindre la lumière. Pour moi, certains sujets, qu'on dit sans importance, portent souvent l'empreinte du temps et une vérité qui stimulent ma créativité. Aussi, ma réaction émotive est variée et, selon le sujet, ma composition picturale mettra en valeur la sérénité, la solitude, l'atmosphère ou la mélancolie »

Les oeuvres de George Politis montrent une maîtrise remarquable, un grand talent pour la disposition des éléments, la couleur, les effets lumineux et il aime les contrastes. Ses compositions ont un style à la fois figuratif et abstrait.

Ses peintures ont été présentées dans de nombreuses expositions, salons et biennales en Grèce, Angleterre, Belgique, Canada, France, États-Unis, Australie, Portugal, Inde, Russie, Chine. Plusieurs magazines ont publié des articles et ses aquarelles.

De nombreuses distinctions et prix lui ont été décernés sur le plan national, international et mondial. Il est représenté en galerie en Grèce et au Québec et ses oeuvres font partie de plusieurs collections publiques et privées à travers le monde.

<http://www.georgepolitiss.gr>

EN RAISON DE LA PANDÉMIE,

Il n'y aura pas de vernissage ni de présentation d'atelier d'aquarelle
SVP, il faut prendre connaissance et se conformer aux directives décrites dans le fichier PDF joint.

